

Befolkningen har minskat med -176 personer efter december 2021 i förhållande till december 2020.

Vid samma period förra året hade befolkningen minskat med -71 personer.

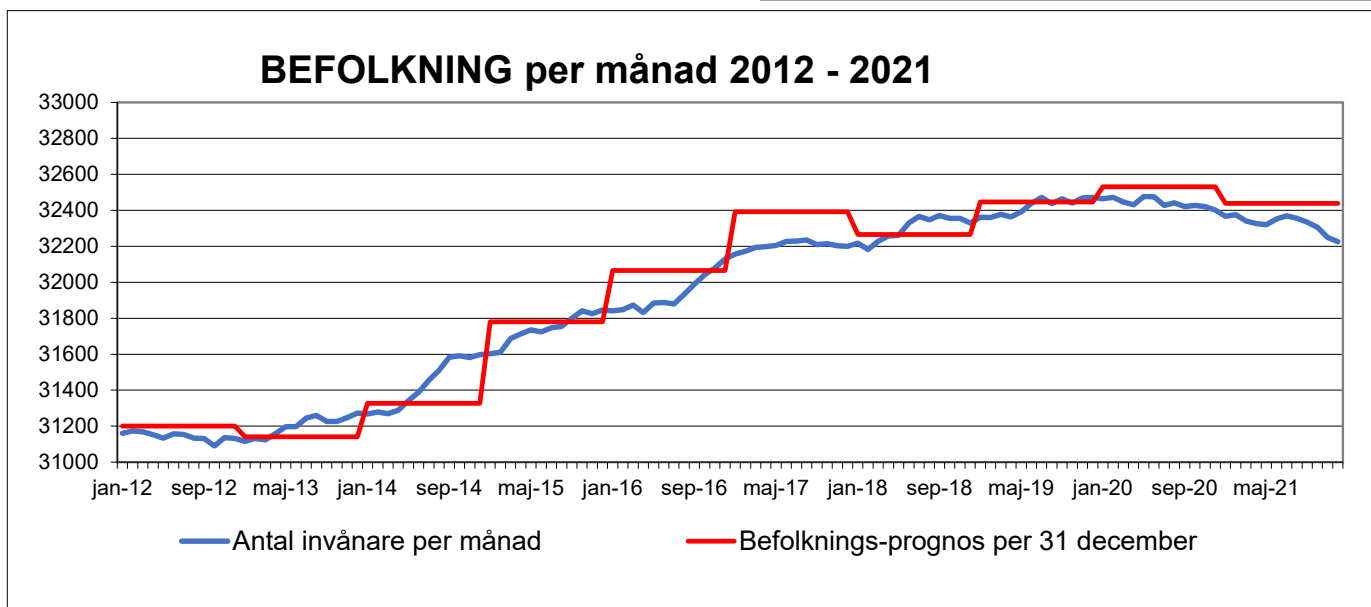
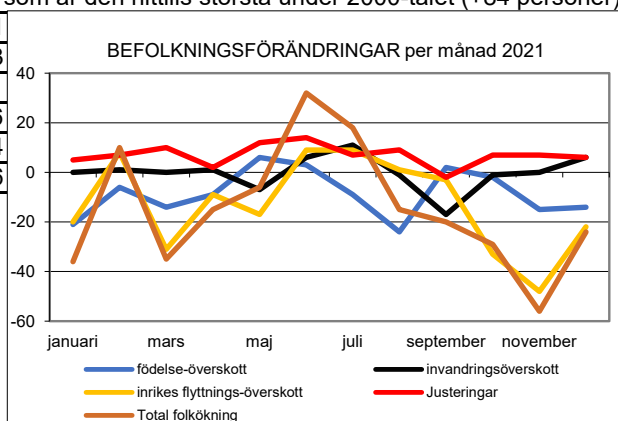
Vi har ett negativt födelseöverskott, -103 personer, dvs fler personer dör än föds i kommunen.

Inrikes flyttningsöverskott är negativt, -156 personer, dvs fler personer flyttar från Karlshamn till andra kommuner än det är personer som flyttar till kommunen. Utfallet visade en positiv trend under 2018 och 2019.

Det har under 2021 inrapporterats ovanligt många invandringar från före årsskiftet 2020/2021. Dessa invandringar ingår inte i invandringsöverskottet under 2021 utan redovisas i en justeringspost som är den hittills största under 2000-talet (+84 personer).

Det har under 2021 inrapporterats ovanligt många invandringar från före årsskiftet 2020/2021. Dessa invandringar ingår inte i invandringsöverskottet under 2021 utan redovisas i en justeringspost som är den hittills största under 2000-talet (+84 personer).

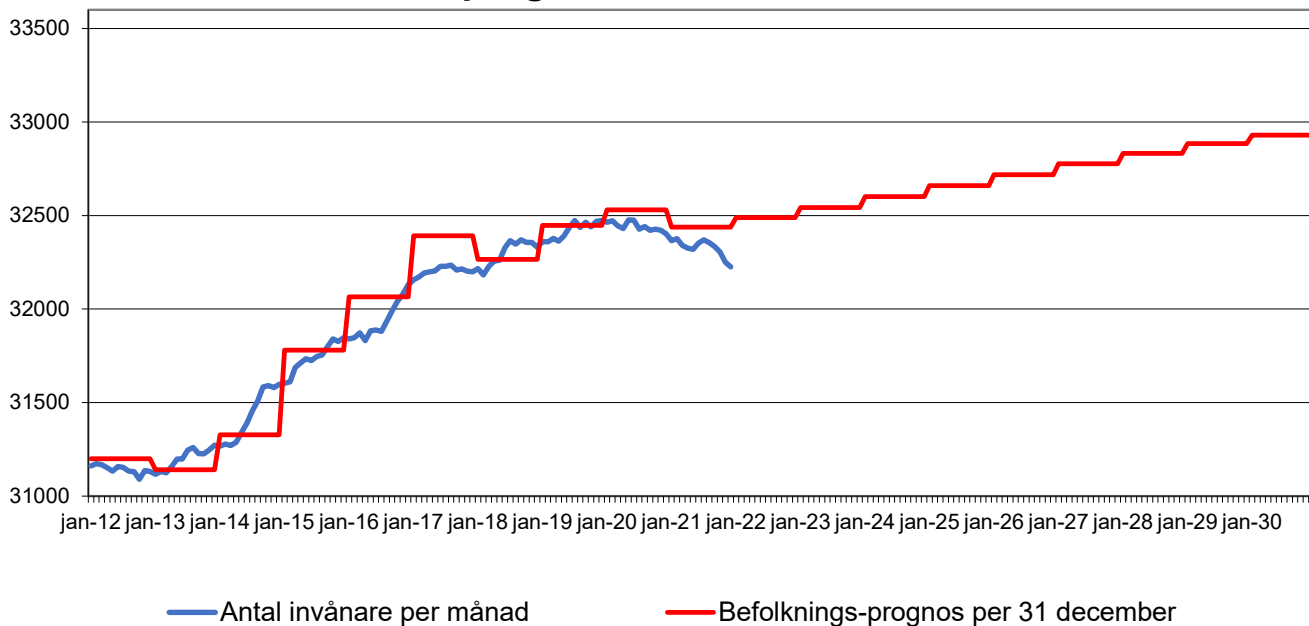
Januari-december	2018	2019	2020	2021
födelse-överskott	-79	-59	-96	-103
Invandrings-överskott	203	88	68	-1
Inrikes flyttnings-överskott	7	110	-53	-156
Justeringar	-1	4	10	84
Folkökning	130	143	-71	-176



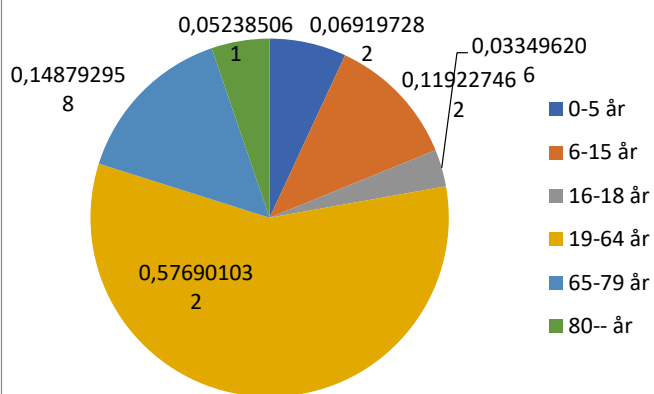
Beräknad befolkning: År	Utfall	Prognos	Diff utfall - prognos
	31-dec	31-dec	
2018	32 330	32 265	65

2019	32 473	32 447	26
2020	32 402	32 531	-129
2021	32 226	32 438	-212

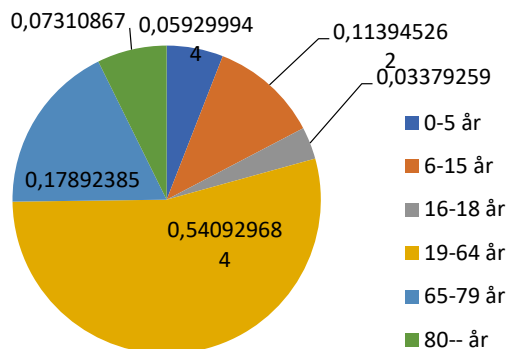
### BEFOLKNING per månad 2012 - 2021 samt prognos 2021-2030



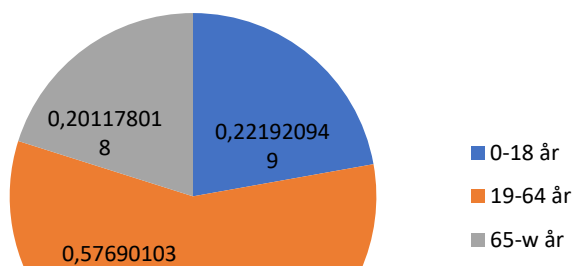
#### Åldersfördelning, Riket, 201231



#### Åldersfördelning Karlshamn 211231



#### Åldersfördelning, Riket, 201231



#### Åldersfördelning Karlshamn 211231

