

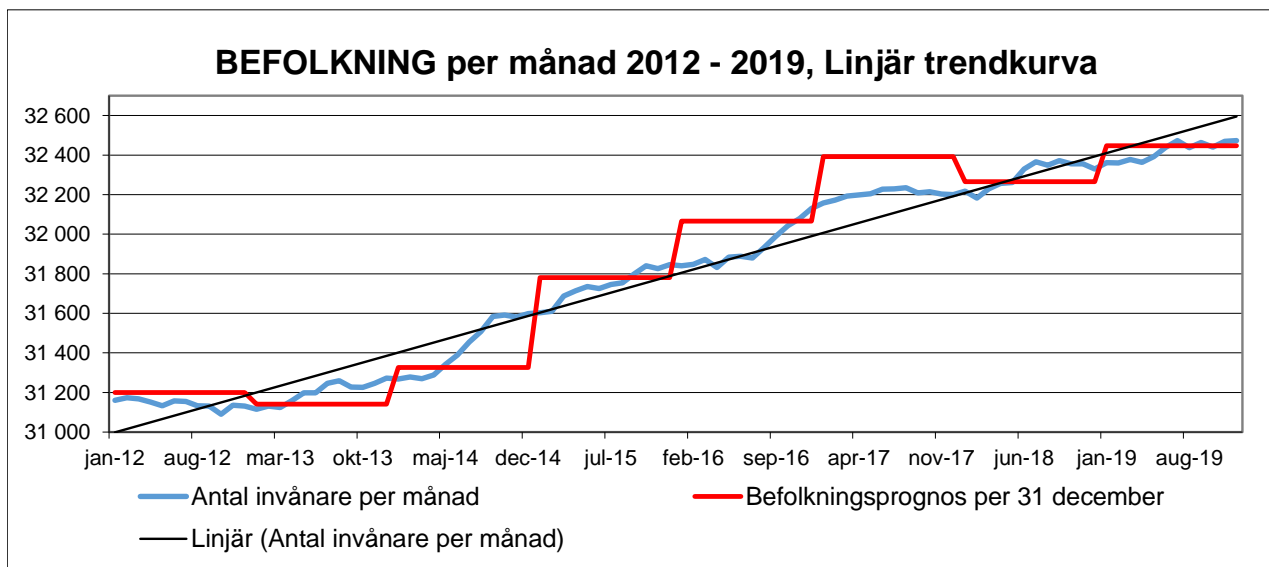
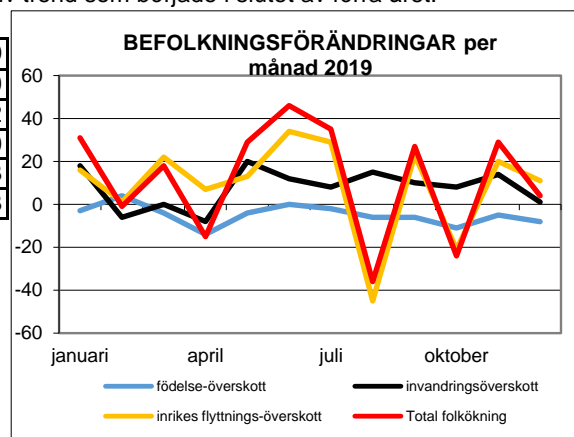
Befolkningen har ökat med 143 personer efter december 2019 i förhållande till december 2018.

Vid samma period förra året hade befolkningen ökat med 130 personer.

Vi har ett negativt födelseöverskott, -59 personer, dvs fler personer dör än föds i kommunen.

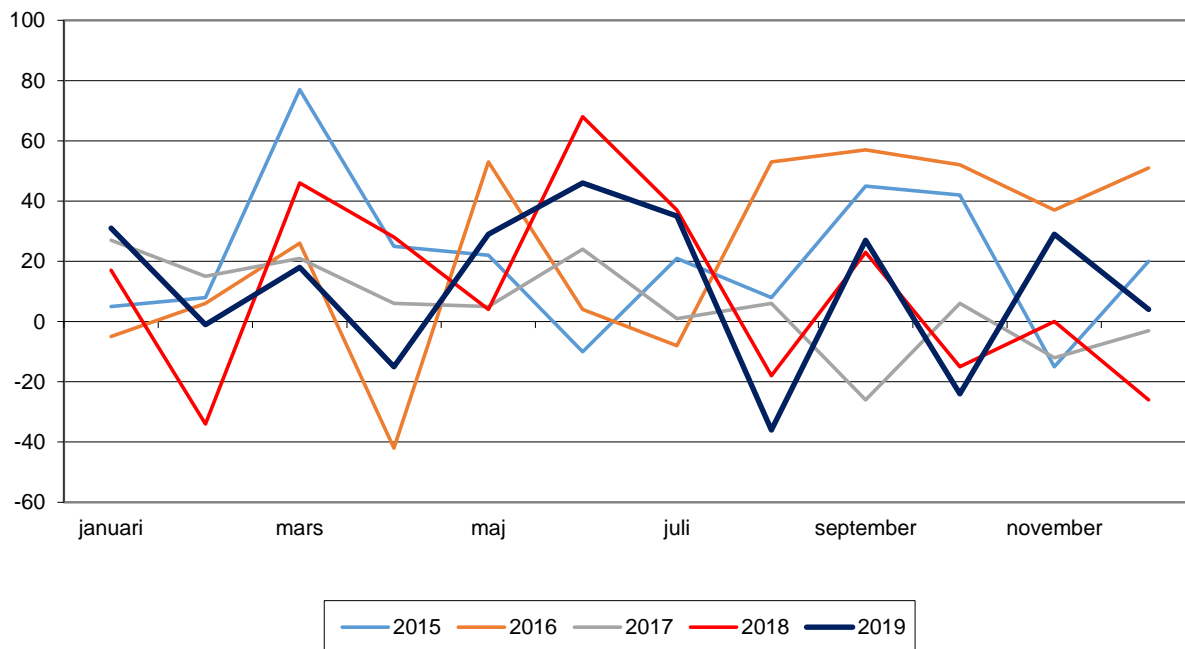
Inrikes flyttningsöverskott är positivt, 110 personer, dvs fler personer flyttar till Karlshamn från andra kommuner än det är personer som flyttar från kommunen. Detta är en positiv trend som började i slutet av förra året.

Jan-dec 2019	2016	2017	2018	2019
födelse-överskott	-87	-89	-79	-59
Invandrings-överskott	518	289	202	92
Inrikes flyttnings-över	-147	-130	7	110
Folkökning	284	70	130	143
Folkökning	284	70	130	143

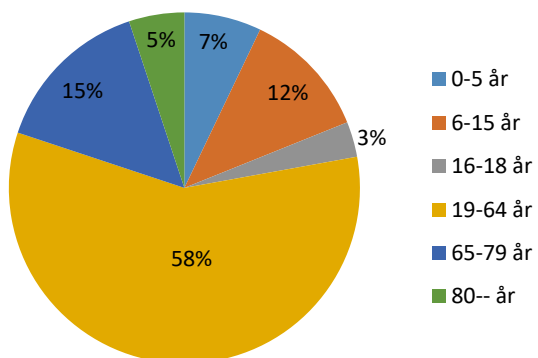


Beräknad befolkning: År	Utfall		Prognos		Diff utfall - prognos
	31-dec	31-dec	31-dec	31-dec	
2015	31 846	31 780	31 780	31 780	66
2016	32 130	32 066	32 066	32 066	64
2017	32 200	32 392	32 392	32 392	-192
2018	32 330	32 265	32 265	32 265	65
2019	utfall=dec	32 473	32 447	32 447	26

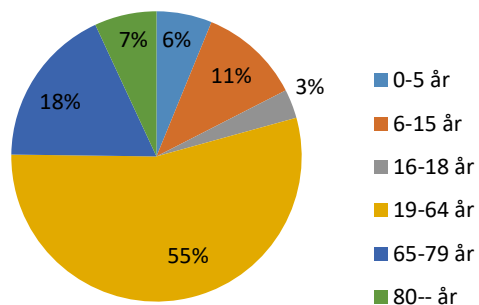
BEFOLKNINGSFÖRÄNDRINGAR per månad 2015-2019



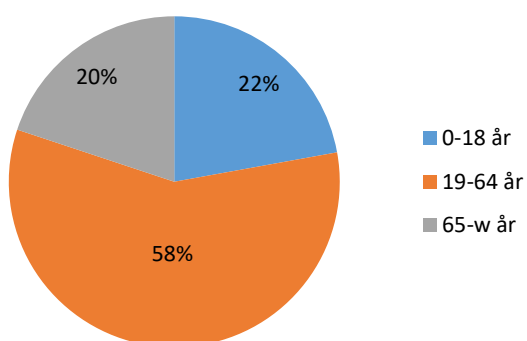
Åldersfördelning, Riket, 181231



Åldersfördelning Karlshamn 191231



Åldersfördelning, Riket, 181231



Åldersfördelning Karlshamn 191231

