

# Nu görs en FÖRSTUDIE för Sydostlänken...

## Utredningsarbetet omfattar

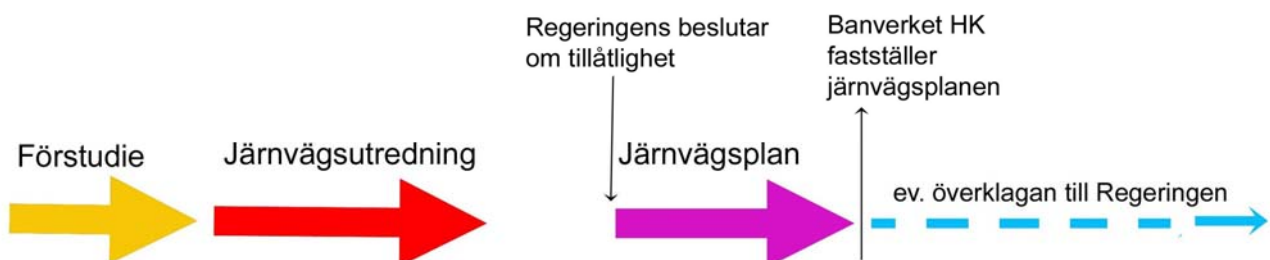
- studie av tänkbara sträckningar för en ny järnväg mellan Olofström och Blekinge kustbana
- utredning om kostnader för att elektrifiera och öka kapaciteten på den befintliga järnvägen mellan Olofström och Älmhult.



## Syftet med förstudien är att

- klargöra vilka av tänkbara lösningar som kan vara genomförbara med rimliga konsekvenser för miljö, funktion och kostnader.

Förstudien ingår som första led i den planprocess som krävs för byggande av järnväg.

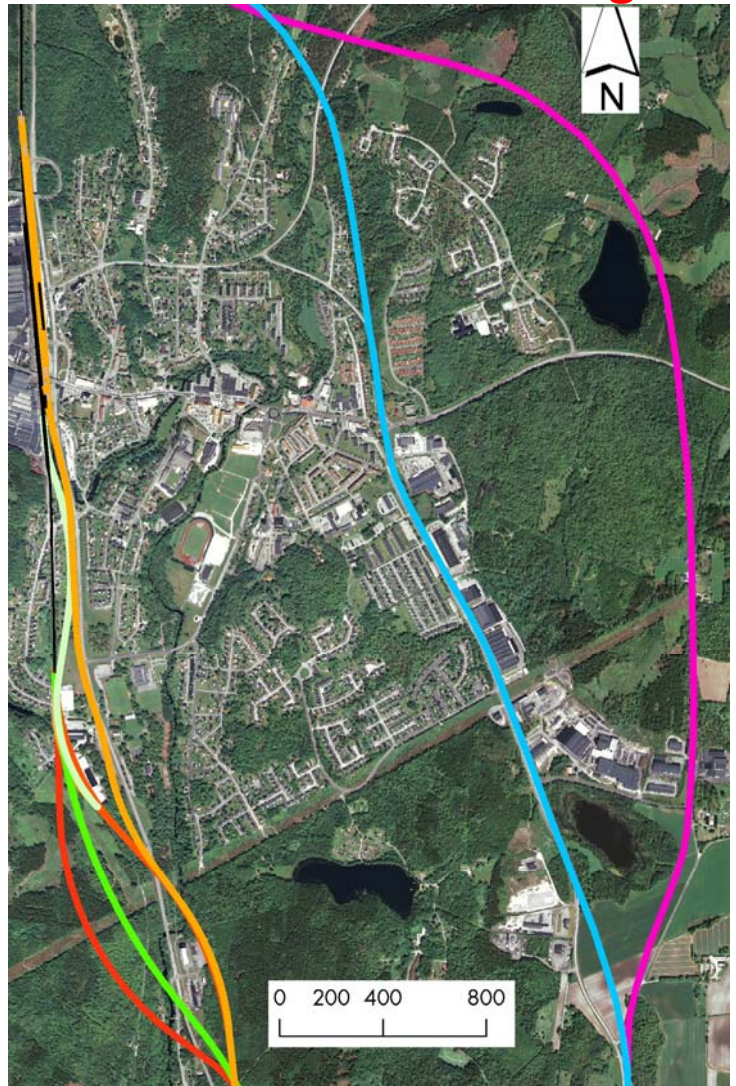


Arbetet ska genomföras under våren 2007

## Inom Olofström studeras flera olika bansträckningar

- Längs nuvarande utdragsspår och tidigare järnvägsbank
- Längs befintliga väg 121
- Längs Östra Ringvägen
- Öster om nuvarande bebyggelse

För alternativen studeras också olika tänkbara stationslägen.



Alternativens konsekvenser ska beskrivas med avseende på:

### **Funktion**

Kapacitet, restid och stationstillgänglighet ska bedömas

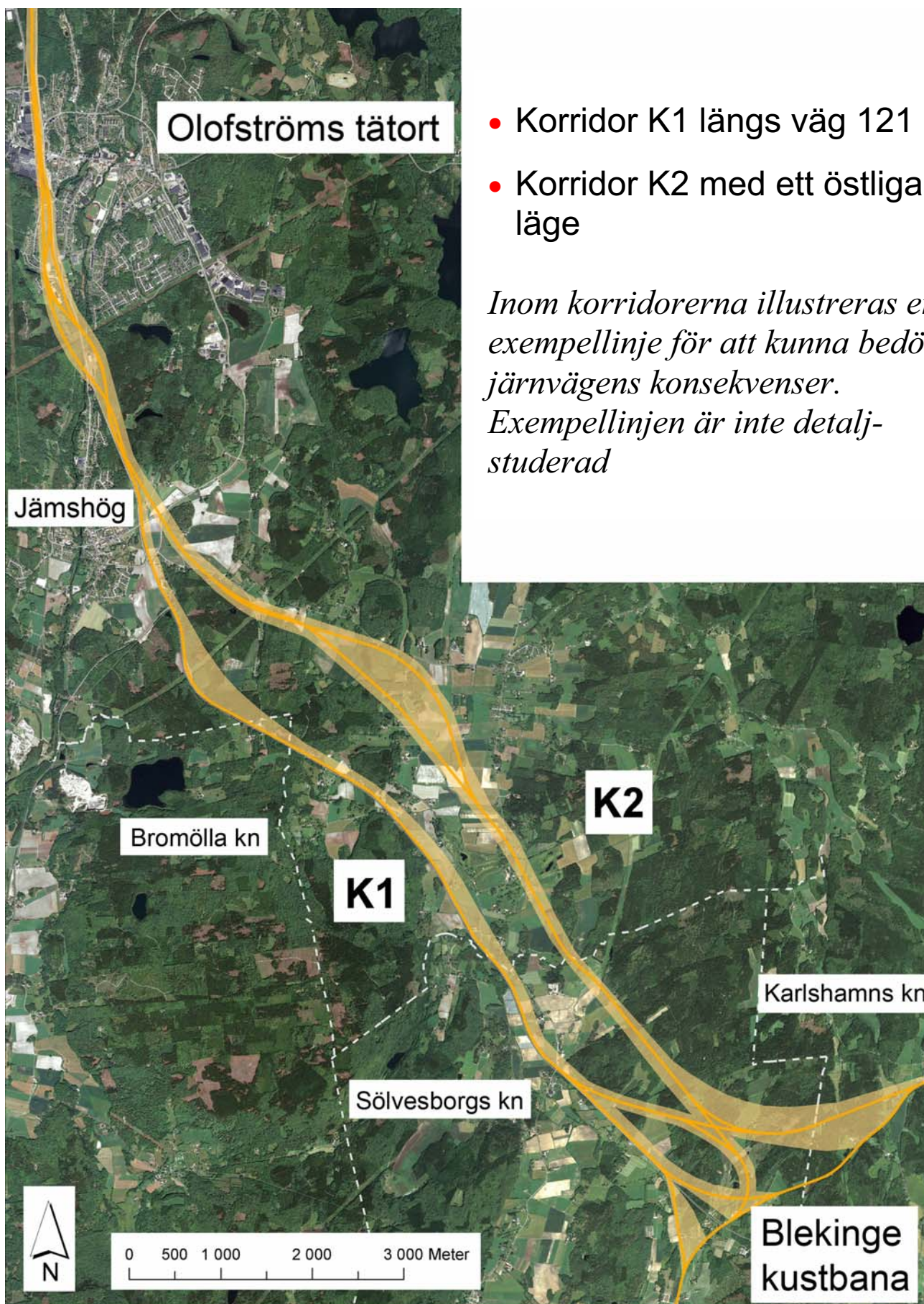
### **Miljö och säkerhet**

En särskild miljöbedömning ska göras som beskriver alternativens olika miljöeffekter, bl.a. ska bullerberäkningar genomföras.

### **Kostnader**

Anläggningskostnaderna ska beräknas och en samhällsekonomisk kalkyl genomföras.

# Mellan Olofström och Blekinge kustbana studeras **TVÅ OLIKA BANKORRIDORER**



Olofströms tätort

- Korridor K1 längs väg 121
- Korridor K2 med ett östligare läge

*Inom korridorerna illustreras en exempellinje för att kunna bedöma järnvägens konsekvenser. Exempellinjen är inte detalj-studerad*

Jämshög

Bromölla kn

K1

K2

Karlshamns kn

Solvesborgs kn

Blekinge  
kustbana



0 500 1 000 2 000 3 000 Meter

Beställare av Förstudien är

## **Styrgruppen for Sydostlänken**

med representanter för kommunerna

**Karlshamn, Olofström, Osby, Sölvesborg  
och Älmhult**

samt från

**region Blekinge**

och från

**AarhusKarlshamn AB, IKEA AB och  
Volvo Logistics.**

Utredningsarbetet görs av Tyréns AB. Prognoser för framtida resande och godstransportmängder görs av BMT Transport Solutions tillsammans med WSP.

Arbete har nyligen påbörjats och synpunkter på upplägg och innehåll mottas tacksamt.

### **Projektledare**

Lennart Henriksson 0454-814 01  
*[lennart.henriksson@karlshamn.se](mailto:lennart.henriksson@karlshamn.se)*

### **Kontaktperson i Olofström**

Åke Giselsson, Olofströms kommun  
0454-93044  
*[ake.giselsson@olofstrom.se](mailto:ake.giselsson@olofstrom.se)*

### **Kontaktperson i Sölvesborg**

Wigert Göransson, Sölvesborgs kommun  
0456-160 81  
*[wigert.goransson@solvesborg.se](mailto:wigert.goransson@solvesborg.se)*