

## VID SIKASKERF (SILVERFORSEN)

**SIKASKERF (SILVERFORSEN)** är namnet på den stora forsen under järnvägsbron. Här håvströks det förr i tiden efter sik på båda sidor av ån. Siken lekte i denna for.

Gångbron över ån var förr endast en enkel spång med räcke på ena sidan. Den tillkom för att mörrumsborna från den västra sidan skulle kunna komma över ån till *Silverforsens mejeri* för att köpa mjölk och ost.

Mejeriet, som var ganska litet, brann 1920.

Efter branden fanns här en tid en mekanisk verkstad ägd av Holmqvist.

**JÄRNVÄGEN** kom till Mörrum 1886. Det var Västra Blekinges Järnvägar som gick mellan Karlshamn och Sölvesborg. Invigningen förrättades 22 december 1886.

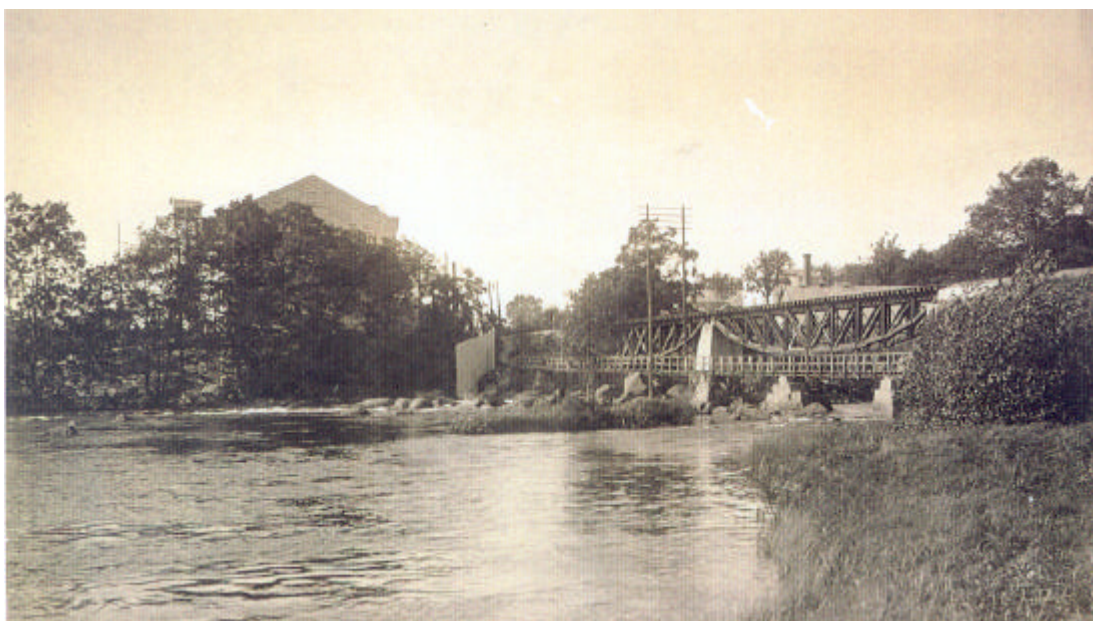
Mellersta Blekinge Järnväg (Karlshamn-Karlskrona) invigdes 1889. Därmed kunde man åka tåg direkt mellan Karlskrona och Kristianstad.

Västra Blekinges Järnvägar övertogs av Mellersta Blekinges Järnvägar och de bandelar som gick utmed kusten benämndes *Kustbanan*. 1918 ändrades namnet till *Blekinge Kustbanor*. Kustbanan övertogs av SJ 1942.

Järnvägen var smalspårig till 1954 då man byggde om till normalspår på bandelen Kristianstad-Karlshamn. Sträckan Karlshamn-Karlskrona breddades senare. Hela sträckan Kristianstad-Karlskrona var klar för trafik på normalspår hösten 1957.

*Nya järnvägsbron* uppfördes i betong och togs i bruk 1954.

*Gamla järnvägsbron* låg lite söder om den nya och uppfördes i samband med järnvägsbygget. Den var en fackverksbro i två spann, med liggande parabelbalk. Landfästena finns kvar, ett vackert stenarbete i tuktad granit.



*Den gamla järnvägsbron och gångbron. Till vänster skymtas Atlanticfabriken*

**KLÄDESHOLMEN (JULLA HOLME)** är den stora holmen mitt i ån söder om järnvägsbron. Holmen har fått sitt senare namn efter Julle, en tidigare ägare till Silverforsgården.

Tidigare var holmen trädlös, marken utnyttjades till betesmark.