

ÖSTRA HÄRNÄS BY, Norra delen

DENNA SKYLTT STÅR I ANGÖLSMÅLA BY; ÖSTRA HÄRNÄS BY LIGGER PÅ ANDRA SIDAN MÖRRUMSÅN.

Trane-Sven (1) Sven Nilsson föddes 1800. Han blev allmänt kallad Trane-Sven, namnet Tran ärvde han efter sin fader. Trane-Sven bodde längst norrut i byn strax intill gränsen mot Hovmansbygd i ett litet torp. Husgrunderna och gårdsgårdarna finns kvar och är utmärkta av Ringamåla Hembygdsförening.

Sven var konstnärligt lagd och blev känd för sina kistebrev och bonader. En del av hans alster finns bevarade bl a på Karlshamns museum. Bonaderna målade han både i sitt hem och ute på gårdarna.

Han tros också ha målat mönster i Blekingesöm åt befolkningen i Ringamålatrakten, bl a de speciella "Ringamåla hängkläden". Han var även verksam som kistemålare, "han gick omkring och präntade invändigt i kistelocken".

En kista målad av Trane-Sven finns bevarad i Ringamåla hembygdsförenings museum, Nissagården i Slänsmåla.



Bonad målad av Trane-Sven 1828. Inridandet i Jerusalem.

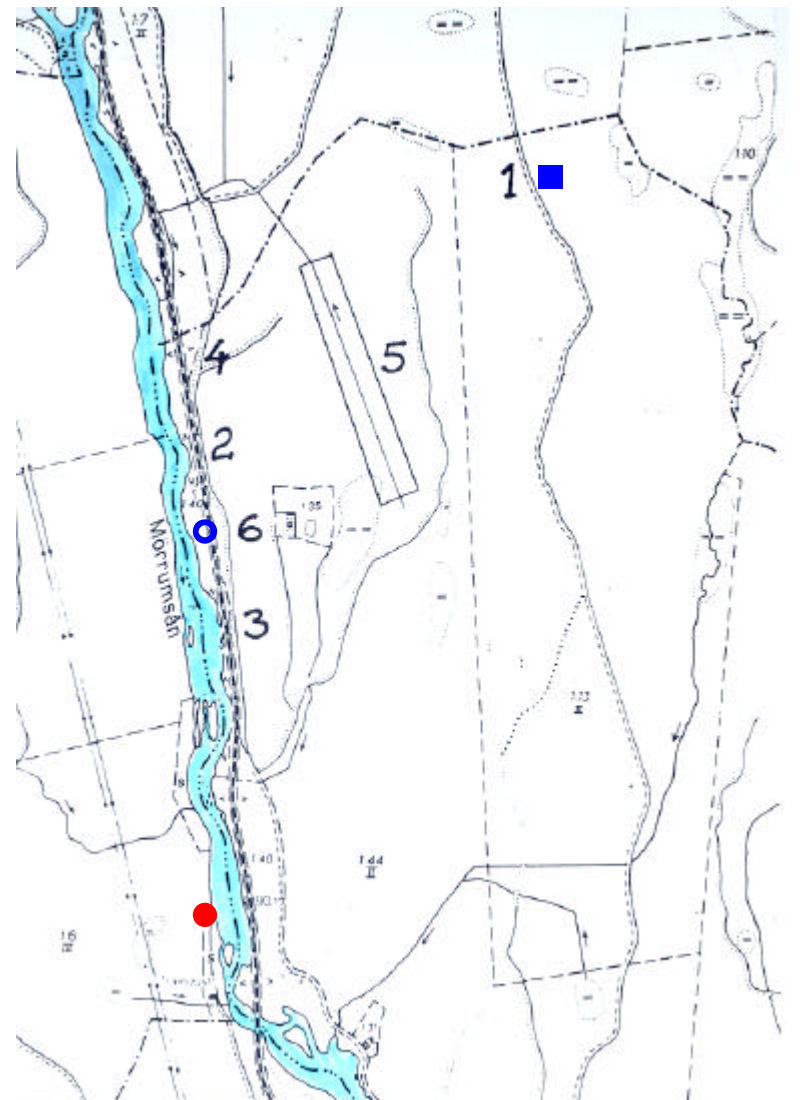
Från ca 500 m norr om järnvägsbron och bygränsen i norr mot Hovmansbygd är strandpartiet smalt. Det begränsas av ån och en brant, stenig och svårtillgänglig sluttning. Området kallas **Rövarebacken (2)**.

Vid Rövarebacken är Mörrumsån ganska bred, ån flyter lugnt och stilla. Det nästan stillastående vattnet kallas **Rövarehölen (3)**. Höl är ett vanligt namn på lugnvatten i åar och vattendrag.

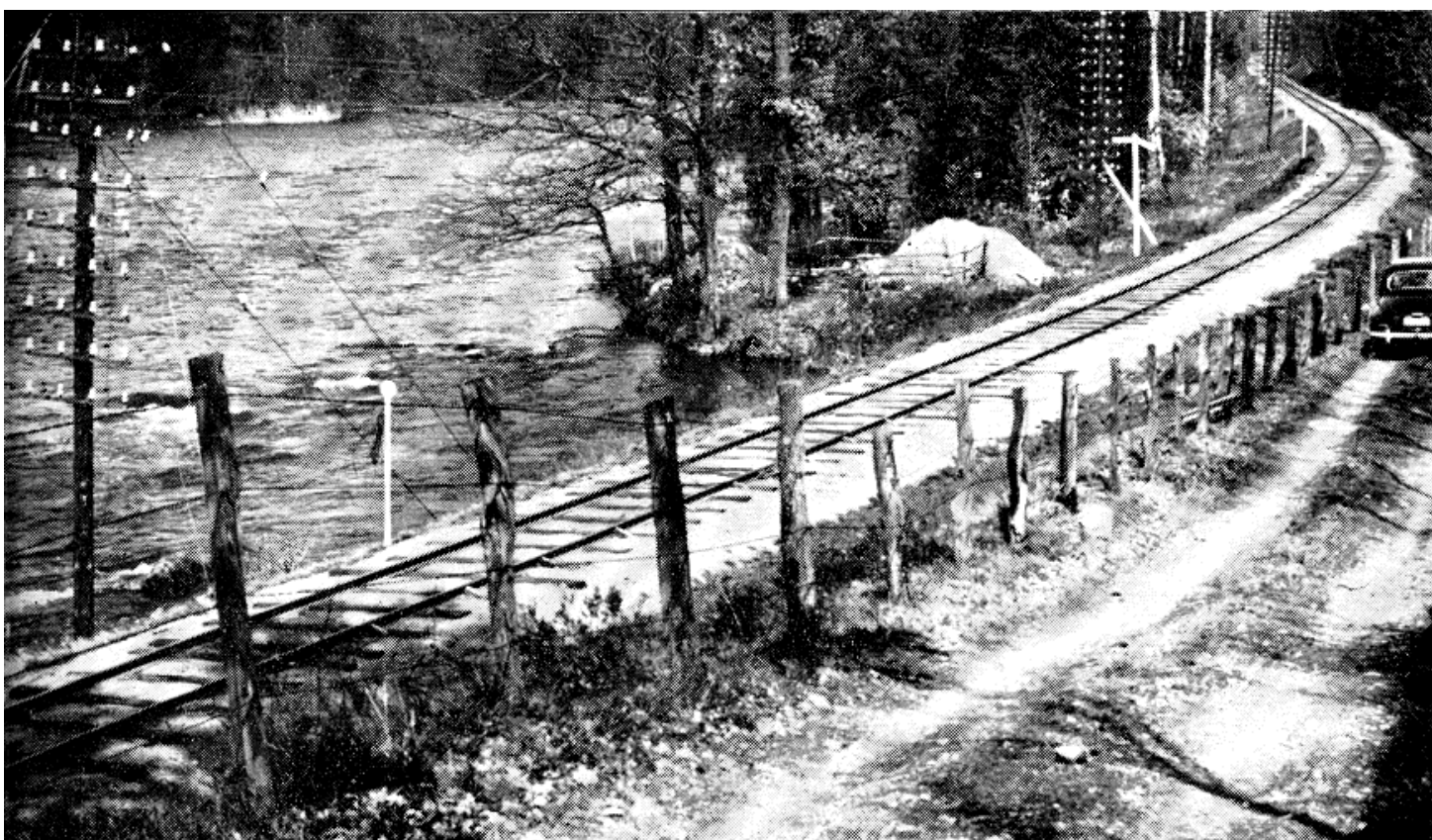
Strax söder om bygränsen mot Hovmansbygd är järnvägsbanken bredare. Här låg en **lastkaj med ett stickspår (4)**.

Lastplatsen som togs i bruk 1918 och lades ned 1926 användes för transport av brännrotv från **torvmossarna (5)** öster om stickspåret.

Torvbrytningen pågick från första världskriget till en bit in på 1920-talet. Som mest arbetade ett 50-tal personer vid torvmossen. En granitskoning finns kvar på sluttningen. Stenen från lastkajen togs bort och skänktes av Sydkraft 1983 till Kyrkhults kyrka. Stenen användes till kyrkogårdsmuren vid kyrkan.



Östra Härnäs, norra delen ● Tavlans plats



Östra Härnäs med Mörrumsån, järnväg, landsväg och telefonledningar, kommunikationsmedel från skilda tider.

Slättermark (6). Förr nyttjades flackare partier av stränder som ängsmark. Höet som slogs förvarades i hölador på ängen. Här har legat en lada omkring 5 x 5 m, delar av stengrunden finns kvar.