

## HEMSJÖ NEDRE KRAFTSTATION



Hemsjö Nedre Kraftstation ligger i Hallandsboda by. Vid Mörrumsån finns i Blekinge ytterligare två kraftstationer, Hemsjö övre och Marieberg i Svängsta.

Här, 800 meter från kraftstationen, ligger vattenmagasinet som ska förse kraftverket med energi.

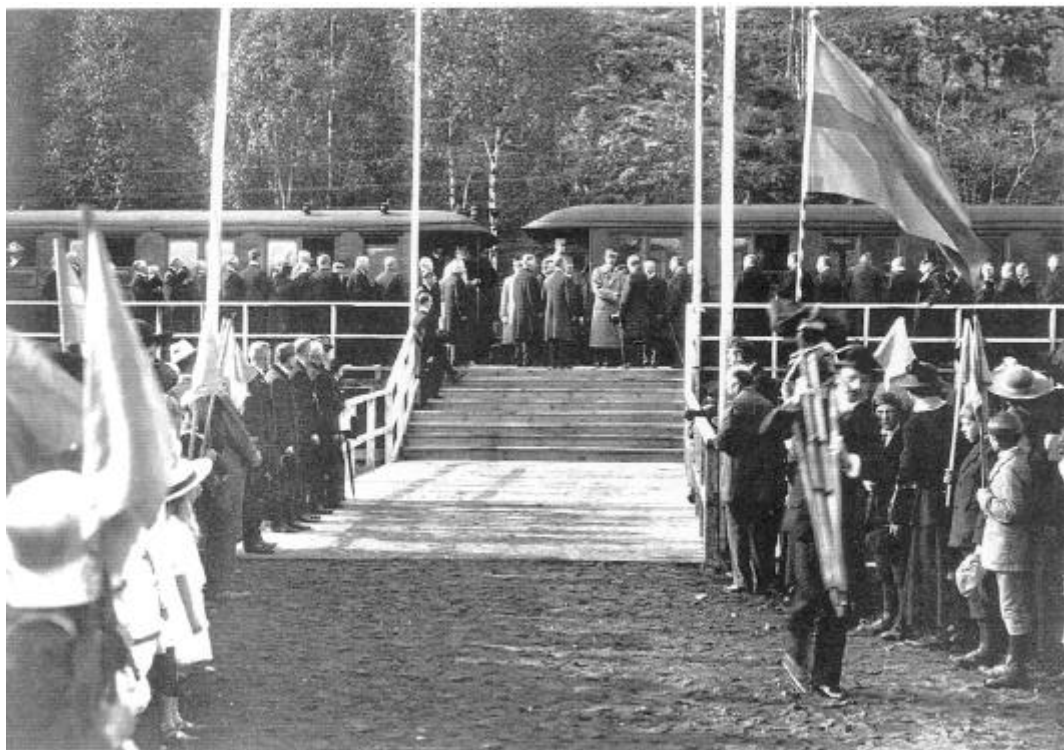
I maj 1906 bildades Hemsjö Kraft AB och 1907 byggdes Hemsjö övre kraftverk. På sommaren 1916 igångsattes kraftstationsbygget vid det nedersta Hemsjöfallet och efter något år stod det färdigt. Byggnaderna uppfördes i tegel av ingenjör Carl Ljunggren.

*Stationsbyggnaden med fördämningsmuren t h.*

Invigningen av kraftstationen förrättades i oktober 1917 av kung Gustaf V. När han kom med tåg på järnvägslinjen Karlshamn - Vislanda stannade tåget vid en liten mosse. Härifrån var avståndet mellan järnvägen och den nya kraftstationen som minst och kungen steg av för att promenera sista kilometern ned till ån. Mossen kallas än i dag för "Kungamossen".

Innan han åkte skrev han också sitt namn på en sten som rests i parken på Hemsjö gård.

En imponerande äreport byggdes för kungens räkning. Eftersom det rådde krig ute i världen var majestätet klädd i den tidens generalsuniform.



Kraftstationen drevs med en turbin om 2.000 hk. Den elektriska energin överfördes med låg spänning till Hemsjö övre kraftverk. Där upptransformerades den och fördes ut på nätet.

Vattnet till Hemsjö nedre leds i en grävd kanal som har en fallhöjd på 12 m. Kanalen som är ca 1200 m lång börjar här vid fördämningen och mynnar ut i ån mitt emot Knaggalids by.

På sin eriksgata genom Blekinge 1954 besökte konung Gustav VI Adolf Rödakorshemmet i Hemsjö. Vid besöket skrev han sitt namn på den sten som rests i parken till minne av invigningen av kraftstationen Hemsjö nedre.

Maskinistbostaden uppfördes 1916 och moderniserades 1927. 1920 överlät Hemsjö Kraft AB samtliga sina tillgångar däribland Hemsjö gård till Sydsvenska Kraft AB.

Kraftstationen har idag en effekt på 1,8 MW och produktionen uppgår ett normalår till 12 Gwh.

Kraftverket är numera obemannat. Det styrs från en driftcentral i Laholm.

