

# GISPAN

Vid fisket Gispan mellan Kungsfisket och landsvägsbron fanns 36 st håvstråk, senare tillkom två laxkar.

Följande gårdar hade rätt till fiske här. Tiderna anges enligt den julianska kalendern. Den gregorianska (nuvarande) kalendern är framflyttad 11 dagar.

## **Från Kristi Himmelfärdsdag fram till Midsommardagen:**

Häradsskrivargården	Mörnum nr 5	Av fångsten fick gårdarna dela på
Carlagården	Mörnum nr 16	en tredjedel, resten tillföll Kronan

## **Från Midsommardagen till Michaelis tid (29 september):**

Häradsskrivargården	Gårdarna fick dela på hälften och
Carlagården	Kronan erhöll andra hälften

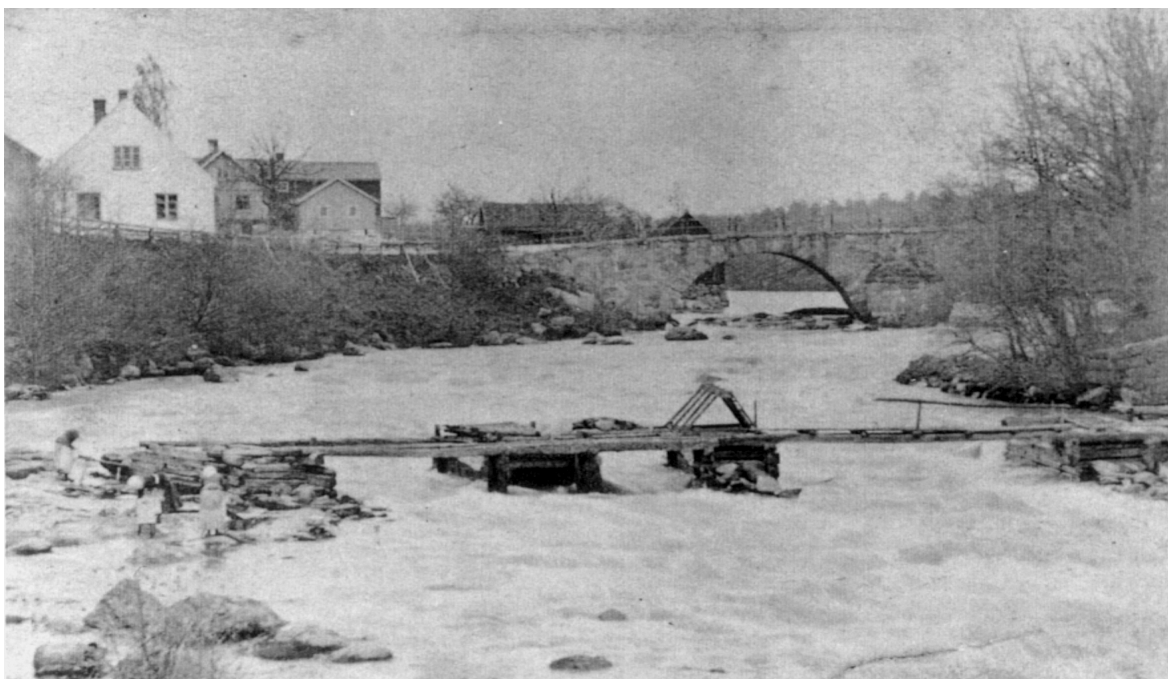
## **Från Michaelis till och så långt fram som vattnet och väderleken tillät:**

Gårdarna fick dela på hela fångsten, Kronan tog ingen del.

**Håvning:** Att håva fisk i Mörrumsån har förekommit sedan hedenhös. Fiske med håv är en fiskemetod som används i strida forsar. Håvningen startade på våren, när det ryktades att laxen fastnat i garnen nere vid åmynningen. Den håv som användes hade en diameter av 1,20 meter, skaftet var 4,6 meter långt.

**Laxkar:** Laxkar var ett fast laxfiske byggt i fyrkant med stenkistor som sidor och botten av plank. Ett laxkar måste vara byggt i starkt strömdrag, i lugnare vatten ser fisken fällan. På uppströmssidan fanns en rak gallergrind och på nedströmssidan en V-formad gallergrind med öppning i spetsen. Grindarna kunde hissas upp med hjälp av vindspel.

År 1945 bestämdes att Kronan i framtiden skulle driva fisket i egen regi. Kronan inlöste de flesta enskilda laxfisken, så även Gispan-fisket.



*Gispanfisket. Uppe till vänster syns Vita Skolan och i bakgrunden landsvägsbron.*