

# ELLEHOLMS SKOLA

Från början av 1800-talet bedrevs skolundervisningen i Elleholm tillsammans med Vekerum i traktens bondgårdar.

Enligt **1842 års skolstadga** skulle varje församling ha minst en skola, helst fast.

**1843** började skolundervisningen bli mer regelbunden, en skolmästare anställdes och man fick uttaxerade skolmedel. Vid denna tid uppbar en skolmästare en lön på ca 20 riksdaler. Undervisningen lär ha hållits i gamla trädgårdsmästarebostaden.

**1855** beslöt Elleholm att bygga nytt skolhus, den äldsta delen av skolan.

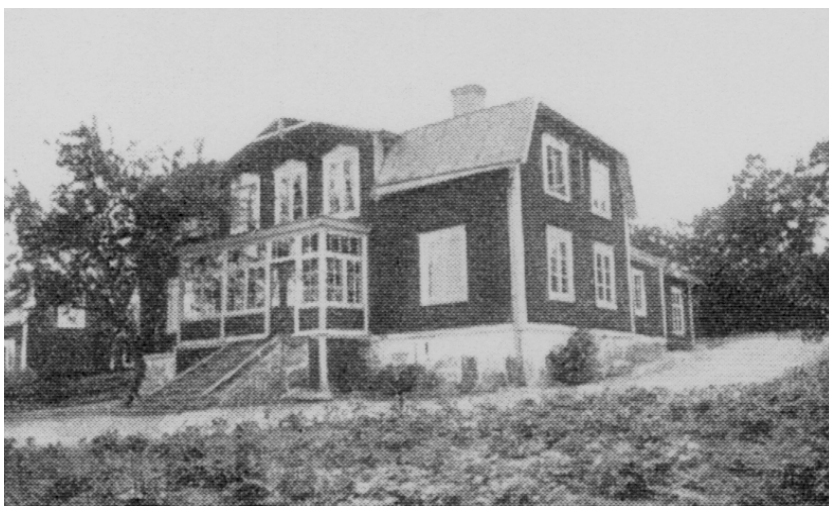
**1906** skedde en omfattande om- och tillbyggnad bl a inreddes en större lokal för folkskolan.

**1917** tillbyggdes en ny skolsal vid folkskolan på grund av det stora barnantalet

Emellertid minskade antalet barn efter några år och på 30-talet slogs folk- och mellanskolan ihop, på 40-talet upphörde småskolan.

**1953** upphörde skolan för alltid, inte för att den var gammal och dålig, utan för att elever saknades. Under de sista åren var det endast omkring tio barn i alla sex klasserna.

Av Elleholms skola finns i dag inget kvar. På dess plats ligger numera ett privat böningshus. En minnesplatta är uppsatt intill grindstolpen vid infarten till huset.



*Skolan omkring 1940*

Vid skolan låg också **Elleholms kommunalsal** där de styrande höll sina sammanträden. Kommunalsalen fungerade även som vallokal. Det sista valet som avhölls här gällde folkomröstningen om högertrafik i Sverige år 1955. (83 % röstade nej).

Den 1 april **1884** öppnades en **postexpedition** i Elleholms skola. Förut hade poststationer endast funnits i Karlshamn och Pukavik.

Föreståndare för posten blev folkskollärare Johannes Håkansson. Detta extraknäck inbringade årligen 50 riksdaler.

Järnvägslinjen Sölvesborg-Karlshamn öppnades i december 1886. Postföringen med hästdragen diligens försvann härmed och **1887** indrogs posten i Elleholm.

Som en raritet betraktas ett brevkort avstämplat i Elleholm den 16 april 1886. Det finns bevarat i Karlshamns museum.

I detta område låg på 1940-talet två **affärer**. Norr om skolan i det vita huset fanns en affär i privat ägo. I ett rött hus söder om skolan låg Kooperativa, huset är nu borta.