

BROARNA



Järnvägsbron 1920-talet.

Järnvägsbron byggdes i samband med järnvägens tillkomst i början av 1870-talet.

Den är en fackverksbro i två spann med stående parabelbalk och utförd av Motala Verkstad 1873.

Bron byggdes om 1907 och 1923.

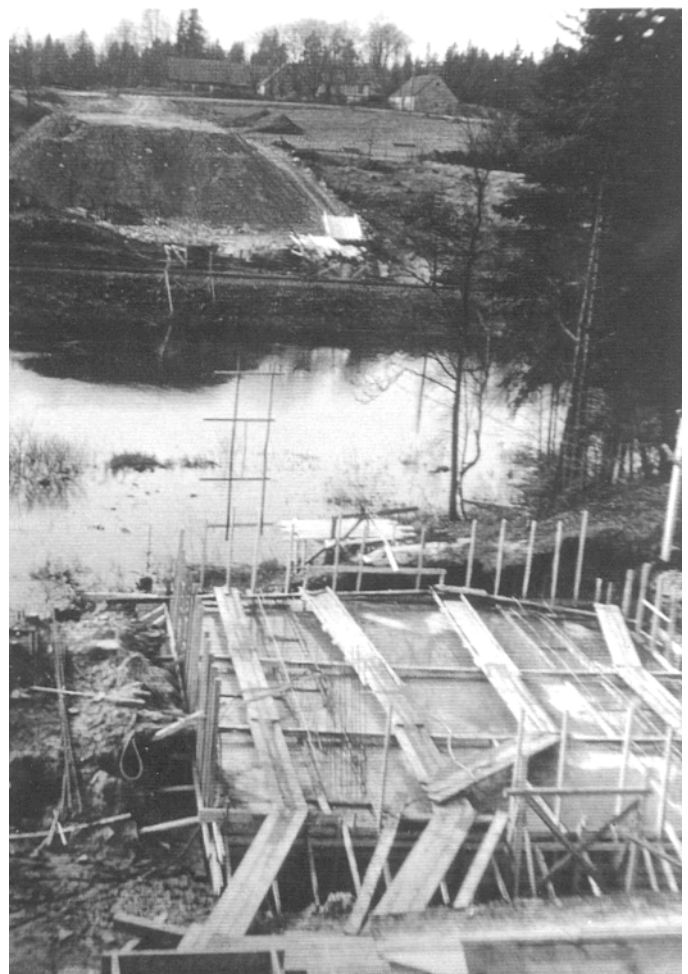
Bron fungerade som tillfällig övergång (se bild) när delar av Nyebro fick sprängas under översvämningarna på 1920-talet.

Tågen har idag ersatts med cyklister och fotgängare.

Landsvägsbron byggdes 1961-62.

Denna är en stålbalnsbro i tre spann med brobanepatta av betong.

Höjden över ån är ca 14 meter.



*Bild th Landsvägsbron under uppbyggnad.
(Foto Ingrid Hallberg)*